

ДРЕЛЬ ГИДРАВЛИЧЕСКАЯ МЕХАНИЧЕСКАЯ VHS 1 WK (ЭМУЛЬСИОННЫЙ ПРИВОД)

Применение и описание:

Дрель гидравлическая механическая **VHS 1 WK** (далее дрель, см. рис. 1) это дрель, предназначенная для бурения отверстий с диаметром до 200 мм в угле, служащих для последующей установки крепи, необходимой для стабилизации (закрепления) кровли согласно требованиям производства (например, остановка забоя и др.). Крепь после этого служит как временное обеспечение кровли. Дрель, с помощью специальной консоли (не является предметом поставки – индивидуальное производство) крепится к кронштейну шахтного добывающего комбайна (см. рис. 2), или к отдельной стойке (не является составляющей поставки дрели).

Дрель состоит из сварной рамы, по которой передвигается шпиндель с буровой штангой и силовой установкой. Движение шпинделя обеспечивается с помощью непрерывной цепи, которая проходит через два вращающихся валика, один из которых снабжен гидродвигателем. В передней части рамы находится поводок дрели. Привод оборотов и передвижение шпинделя обеспечиваются двумя гидравлическими двигателями, сконструированными для рабочего носителя – водной эмульсии HFA (минимально 1,50%).

Управление производится с помощью управляющего гидравлического блока, состоящего из двух самостоятельных распределителей. Блок управления соединен с дрелью четырьмя шлангами высокого давления DN 10 длиной 5 м. Блок управления подсоединяется к шахтному разводу водной эмульсии HFA (минимально 1,50%).

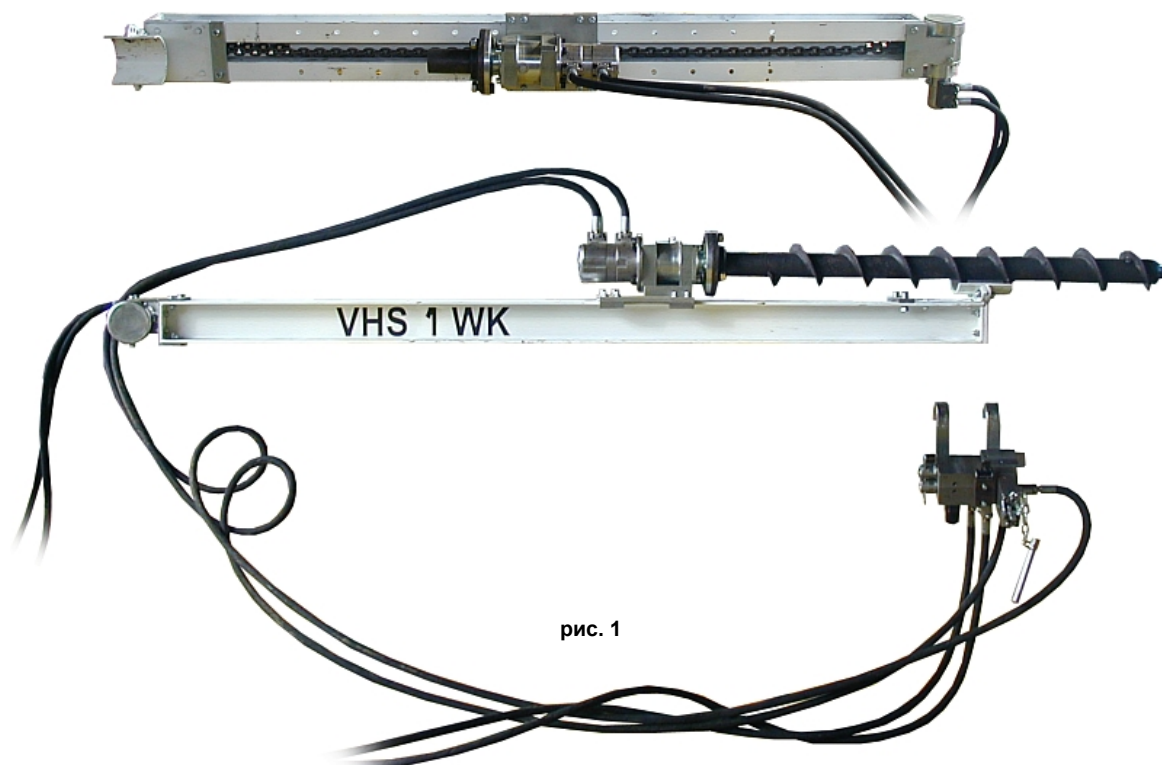


рис. 1

Изделие сконструировано для группы оборудования I (шахтное) категории M2 согласно Директивы Европейского парламента и Совета 94/9/ES-ATEX и выполняет условия для использования в среде «опасные атмосферные условия 2» в соответствии с EN 1127-2+A1, при выполнении действующих национальных предписаний потребителя.

Основные технические параметры

Тип		VHS 1 WK
Крутящий момент	Нм	200 - 240
Обороты	мин ⁻¹	до 550
Максимальный сдвиг	мм	1 512
Скорость перемещения без нагрузки	м.с ⁻¹	до 0,85
Прижимное усилие	кН	5
Рабочее давление	МПа	20
Максимальное давление	МПа	30
Расход носителя при 300 об.мин ⁻¹	дм ³ .мин ⁻¹	55
Рабочий носитель	эмульсия HFA мин. 1,50% концентрации	
Размеры ш х в х д	мм	283x270x2 217
Масса	кг	95

Типовое обозначение:

VHS 1 WK
ДРЕЛЬ ГИДРАВЛИЧЕСКАЯ МЕХАНИЧЕСКАЯ
 тип
 привод на водной эмульсии

ОБРАЗЕЦ КОНСТРУКЦИИ РАЗМЕЩЕНИЯ ДРЕЛИ НА КРОНШТЕЙНЕ КОМБАЙНА KSW 500

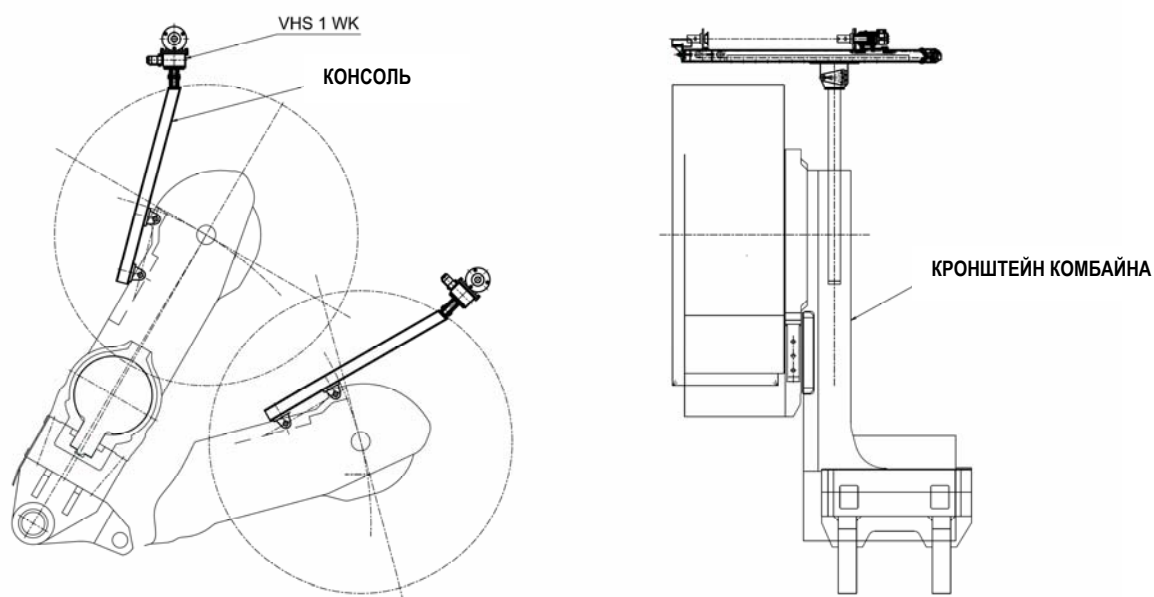


рис. 2