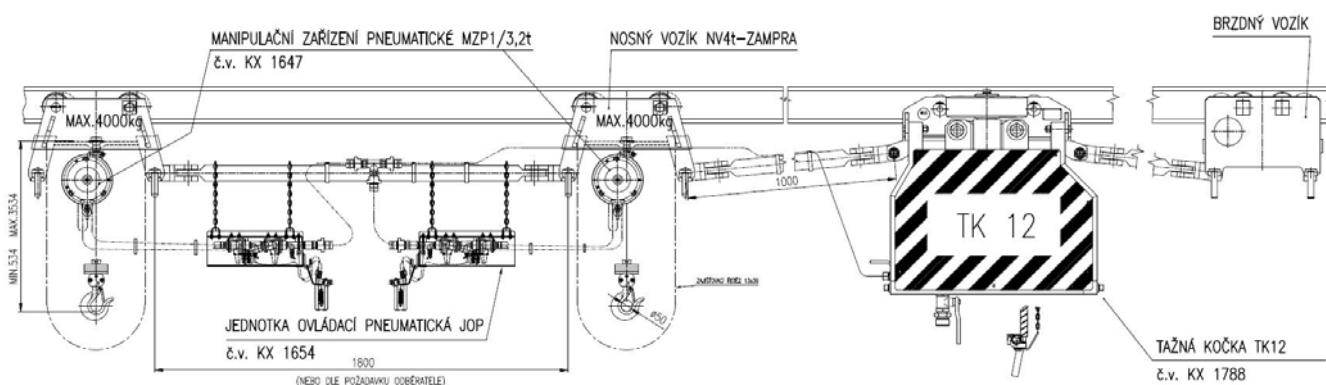


POJÍZDNÉ MANIPULAČNÍ ZAŘÍZENÍ PNEUMATICKÉ PMZP 2x3,2t, PMZP 2x4t

Užití a popis:

Pojízdné manipulační zařízení pneumatické typu **PMZP** (dále jen pojízdné zařízení) je určeno pro manipulaci (zvedání a pojezd) s břemeny na závěsné dráze profilu **I 155** všude tam, kde je k dispozici vhodný tažný prostředek se zdrojem energie-tlakový vzduch. Pojízdné zařízení je složeno ze dvou kusů manipulačních zařízení MZP 1/3,2t nebo MZP 2/4t a typových komponentů závěsných drah (spojovací tyče, nosné vozíky atp.) a dvou kusů jednotky ovládací pneumatické JOP. Ovládače typu JOP jsou zavěšeny na spojovací tyči mezi nosnými vozíky.

Pojízdné zařízení je možno používat samostatně nebo v soupravě dalších přepravních jednotek, spojených vzájemně spojovacími tyčemi. Za provozu při dopravě v úklonu musí být jištěno brzdným vozíkem schváleného typu. Tažným prostředkem pro pojízdné zařízení je tažná kočka typové řady **TK 5.1-800, TK 12**, vyr. KOEXPRO OSTRAVA, a.s.



PŘÍKLADNÉ PROVEDENÍ PMZP 2x3,2t

Základní technické údaje:

Typ PMZP		PMZP 2x3,2t	PMZP 2x4t
Nosnost	t	2x3,2	2x4
Zdvih základní	m	3	3
Počet nosných pramenů na jednom MZP		1	2
Rychlost zdvihu min. MZP	m.min ⁻¹	1	0,9
Břemenový řetěz - pevnostní třída 8 (DIN 5684)	mm	11x31	11x31
Instalovaný příkon	kW	2x1,8	2x1,8
Pracovní médium		stlačený vzduch filtrovaný, mazaný	
Pracovní tlak	MPa	0,4 ÷ 0,6	0,4 ÷ 0,6
Spotřeba vzduchu při chodu naprázdno	m ³ .min ⁻¹	2x3,70	2x3,70
Světlost hadic k pohonu MZP	mm	DN 16	DN 16
Max. úklon	°	± 20°	± 20°

Výrobek je zařazen do skupiny zařízení I, kategorie M2 (důlní) dle Směrnice Evropského parlamentu a Rady 94/9/ES-ATEX a splňuje podmínky pro použití v prostředích „nebezpečné atmosférické podmínky 2“ dle EN 1127-2+A1, při splnění platných předpisů provozovatele.