


 НОВОСТЬ

ПНЕВМАТИЧЕСКАЯ ДРЕЛЬ РУЧНАЯ VPR 200 K

Применение и описание:

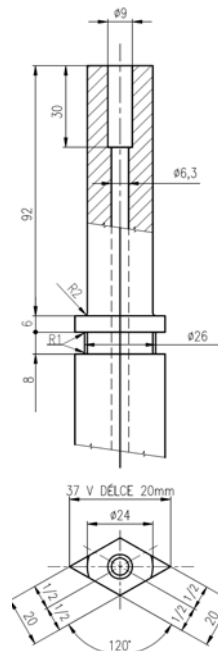
Пневматическая дрель ручная **VPR 200 K** (далее дрель) это ручной инструмент, предназначенный для бурения отверстий в мягком угле и угле средней твердости, сланцах или других мягких горных породах при помощи буровой штанги снабженной буровой головкой. Максимальный диаметр сверла 42 мм (рекомендуемые размеры от 38 до 42 мм).

Дрель образована корпусом, снабженным рукоятью, элементами управления, размещенными в рукояти с подачей компрессионного воздуха и шпинделем для фиксации буровой штанги.

Корпус дрели изготовлен из сплава легких металлов и его поверхность покрыта защитным слоем типа **ANTIAL®**, который позволяет ее применение в среде с повышенной опасностью взрыва метана. Для снижения запыленности при бурении дрель снабжена центральной водяной промывкой.



VPR 200 K




АНТИАЛ® - защитный покровный слой на ручных инструментах изготовленных из лёгких сплавов предназначенных для среды с опасностью взрыва, исключающий возникновение инициирования взрывоопасной смеси от механической искры в случае удара изделия на ржавую сталь.

Основные технические параметры:

Тип		VPR 200 K
Макс. мощность	кВт	2,20 -10%
Макс. крутящий момент	Нм	59±10% при 200 об.мин ⁻¹
Рабочее давление воздуха	МПа	0,30 ÷ 0,60
Макс. давление воды	МПа	0,60 ± 10%
Макс. обороты на выходном шпинделе	об. мин ⁻¹	340 ± 10%
Расход воздуха при макс. мощности	м ³ .мин ⁻¹	2,30 ± 10%
Фильтрация воздуха	µm	30
Внутренний диаметр соединительных шлангов DN (воздух/вода)	мм	19/16
Макс. диаметр буровой головки	мм	200
Макс. диаметр сверла	мм	42
Размеры (в х ш х д)	мм	460x110x335
Масса	кг	9,60
Базовая комплектация		водная промывка

Типовое обозначение:

VPR 200 K 
 VPR ПНЕВМАТИЧЕСКАЯ ДРЕЛЬ РУЧНАЯ
 200 макс. диаметр буровой головки

Изделие входит в группу оборудования I (шахтное) категории M2 согласно Директивы Европейского парламента и Совета 94/9/ES-ATEX и выполняет условия для эксплуатации в среде «опасные атмосферные условия 2» в соответствии с EN 1127-2+A1 при соблюдении действующих национальных предписаний потребителя.

U Cementárny 1303/16
 703 00 Ostrava – Vítkovice, Czech Republic
[http:// www.koexpro.cz](http://www.koexpro.cz); www.koexpro.eu

тел.: +420 595 782 251, +420 595 782 250
 факс: +420 596 633 923, +420 595 782 249
 e-mail: koexpro@koexpro.cz