

ДРЕЛЬ ГИДРАВЛИЧЕСКАЯ РУЧНАЯ VT VHR 42/75.2 WK (ЭМУЛЬСИОННЫЙ ПРИВОД)

Применение и описание:

Дрель гидравлическая ручная типа **VT VHR 42/75.2 WK** служит для бурения отверстий с максимальным диаметром до \varnothing 42 мм с помощью бурильных штанг и коронок в мягком угле или угле средней твердости, в мягких породах и т.п., на глубину, зависящую от диаметра отверстия, плотности горной породы и типа буровой коронки. Предназначена дрель, в частности, для использования в забое (или проходке) в досягаемости развода рабочего носителя – водной эмульсии.

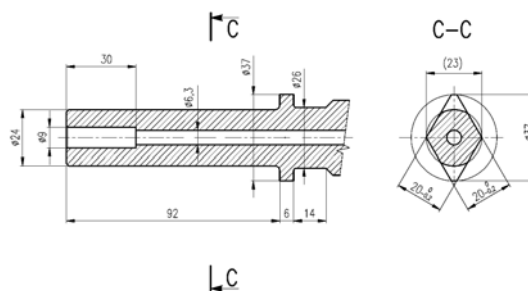
Дрель состоит из следующих основных частей: гидравлического мотора, трубчатой рамы с двумя рукоятками, повернутых на 90° по отношению к себе и снижающих опасность травмы при заклинивании сверла, шпинделя с патроном для закрепления бурильной штанги с ромбическим хвостовиком, (буровые штанги обычно снабжены буровыми коронками с диаметром от \varnothing 38 до \varnothing 42 мм), распределительной коробки с дроссельным и перепускным вентилем. Дрель VT VHR 42/75.2 WK поставляется с захватом, который обеспечивает крепление к буровой стойке (например, VP 1200). Защищенное (патентованное) соединение привода с буровым.

Привод дрели представлен специальным гидравлическим мотором, который сконструирован для рабочего носителя – водной эмульсии HFA (мин. 1,50%). Гидравлическая схема управления обеспечивает регулировку оборотов и препятствует превышению установленного крутящего момента.



**VT VHR 42/75.2 WK
(с захватом)**

ХВОСТОВИК БУРОВОЙ ШТАНГИ



Основные технические параметры:

Тип		VT VHR 42/75.2 WK
Макс. диаметр буровой коронки	мм	42
Макс. давление рабочей жидкости	МПа	32
Номинальный крутящий момент при номинальном давлении и 300 об.мин ⁻¹	Нм	75
Положение предохранительного вентиля = номинальное давление	МПа	28
Макс. обороты	об.мин ⁻¹	100 – 1 600
Расход рабочей жидкости при 300 об.мин ⁻¹	дм ³ .мин ⁻¹	6,6
Направление оборотов		правое
Рабочий носитель		эмульсия HFA мин. 1,50% концентрации
Фильтрация	μm	50
Размеры соединений	мм	Steck DN 10
Внешние размеры ш x в x х д	мм	538x158x275,50
Масса	кг	8,60

Типовое обозначение:

VT VHR 42/75.2 WK
 VHR ДРЕЛЬ ГИДРАВЛИЧЕСКАЯ РУЧНАЯ
 42/75.2 типовой ряд
 WK WATER (водная) KOEXPRO

Изделие относится к группе оборудования I, категории M2 (шахтное) согласно Директиве Европейского парламента и Совета 94/9/ES-ATEX и выполняет условия для использования в среде «атмосферные условия 2» согласно EN 1127-2+A1, при соблюдении действующих предписаний потребителя.

U Cementárny 1303/16
703 00 Ostrava – Vítkovice, Czech Republic
[http:// www.koexpro.cz](http://www.koexpro.cz); www.koexpro.eu

тел.: +420 595 782 251, +420 595 782 250
 факс: +420 596 633 923, +420 595 782 249
 e-mail: koexpro@koexpro.cz