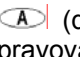


ČERPADLO PNEUMATICKÉ KTX 25 P

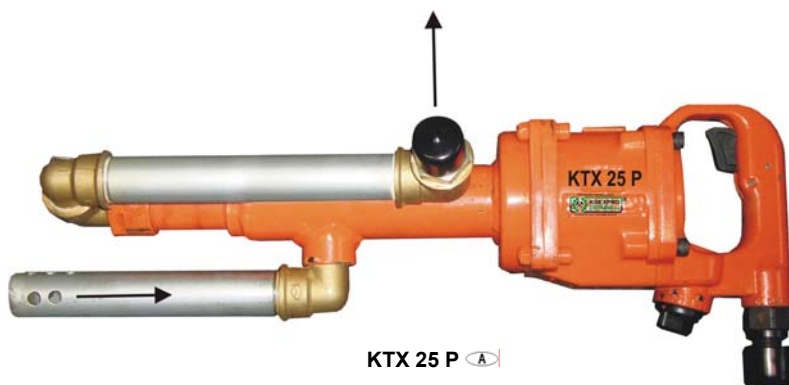
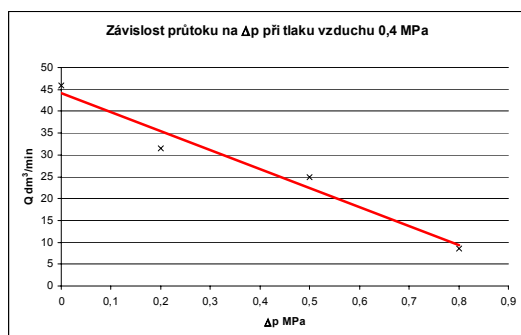


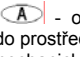
NOVINKA

Užití a popis:

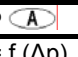
Čerpadlo pneumatické **KTX 25 P ** (dále jen čerpadlo) slouží pro čerpání znečištěných kapalin, pohonných hmot a olejů. Velikost částic v dopravovaných kapalinách nesmí překročit \varnothing 2 mm. Při dopravě kapalin s obsahem tvrdých mechanických nečistot (písek apod.) se snižuje životnost funkčních částí (statoru a vřetene) čerpadla. Jako ruční nářadí se dá použít ve stísněných a složitých provozních podmínkách, všude tam, kde lze zajistit stlačený vzduch jako pracovní médium.

Čerpadlo sestává z pneumatického pohonu s ovládáním, vyrobeného ze slitiny lehkých kovů a opatřeného ochrannou krycí vrstvou ANTIAL®, která umožňuje jeho použití v prostředí s nebezpečím výbuchu, mechanické spojky a vlastního čerpadla. Ovládání čerpadla má tři výkonnostní stupně. Spouštěcí páka je vybavena aretací.

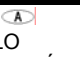
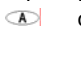


ANTIAL®  - ochranná krycí vrstva na ručních nářadích z lehkých slitin určených do prostředí s nebezpečím výbuchu, vylučující vznik iniciace výbušné směsi od mechanické jiskry při nárazu výrobku na zkorodovanou ocel.

Základní technické údaje:

Typ	KTX 25 P 	
Dopravované množství Q (čistá voda), výstupní tlak Δp	viz charakteristika $Q = f(\Delta p)$	
Max. velikost ojedinelých zrn	mm	2
Max. tlak pracovního média	MPa	0,6
Max. spotřeba vzduchu při tlaku 0,4 MPa	$m^3 \cdot min^{-1}$	1,7
Filtrace	μm	30
Průměr sacího a výtlačného hrdla DN	mm	25
Hadicová přípojka	-	Rd 32
Hlavní rozměry (v x š x l)	mm	173 x 112 x 569
Hmotnost	kg	8,9

Typové označení:

KTX 25 P 
 KTX ČERPADLO
 P PNEUMATICKÉ
 ochranná krycí vrstva AntiAl®

Výrobek je zařazen do skupiny zařízení I, kategorie M2 (důlní) dle Směrnice Evropského parlamentu a Rady 94/9/ES-ATEX a splňuje podmínky pro použití v prostředích „nebezpečné atmosférické podmínky 2“ dle EN 1127-2+A1, při splnění platných předpisů provozovatele.

U Cementárny 1303/16
 703 00 Ostrava – Vítkovice
[http:// www.koexpro.cz](http://www.koexpro.cz); www.koexpro.eu

tel.: +420 595 782 251, +420 595 782 250
 fax: +420 596 633 923, +420 595 782 249
 e-mail: koexpro@koexpro.cz